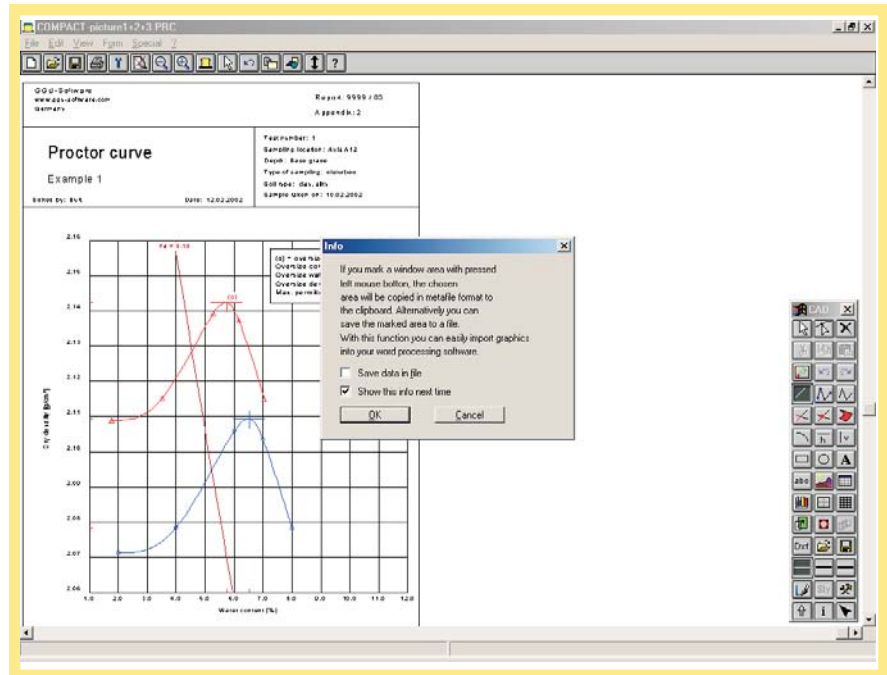
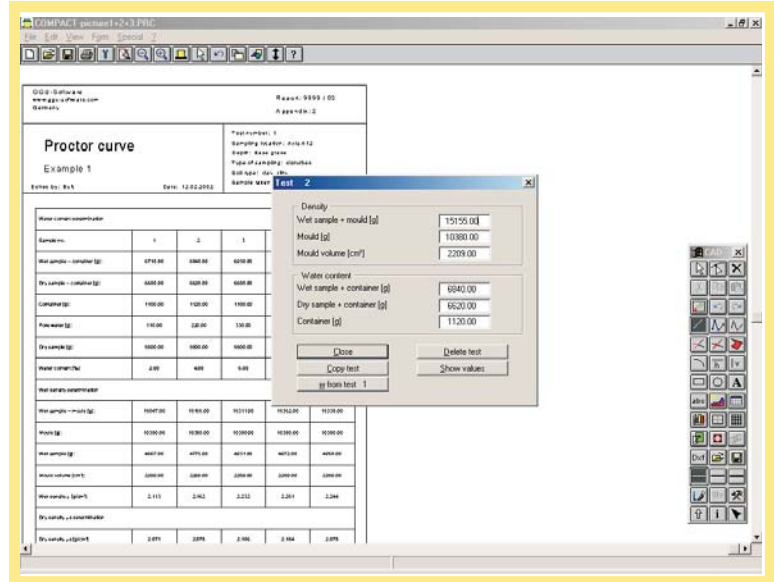


**Descripción**

**GGU-COMPACT** - Evaluación y presentación de las pruebas Proctor Estándar y Modificada.

**Propiedades Técnicas:**

- Presentación en el gráfico de la curva de saturación.
- Presentación del porcentaje de vacíos.
- Presentación de la curva Proctor corregida para suelos de grano grueso con porcentaje mayor a la malla máxima.
- Opción de insertar hasta 5 ensayos "extras"
- Posibilidad de adquirir pesos de los moldes Proctor de una base de datos.
- Presentación del protocolo del ensayo con o sin el gráfico en la misma hoja.
- Edición libre de la hoja con el protocolo del ensayo.
- Copia de detalles de pantalla, por ejemplo para edición del texto.
- Sistema MiniCAD para insertar rótulos y gráficos adicionales en la hoja de resultados.



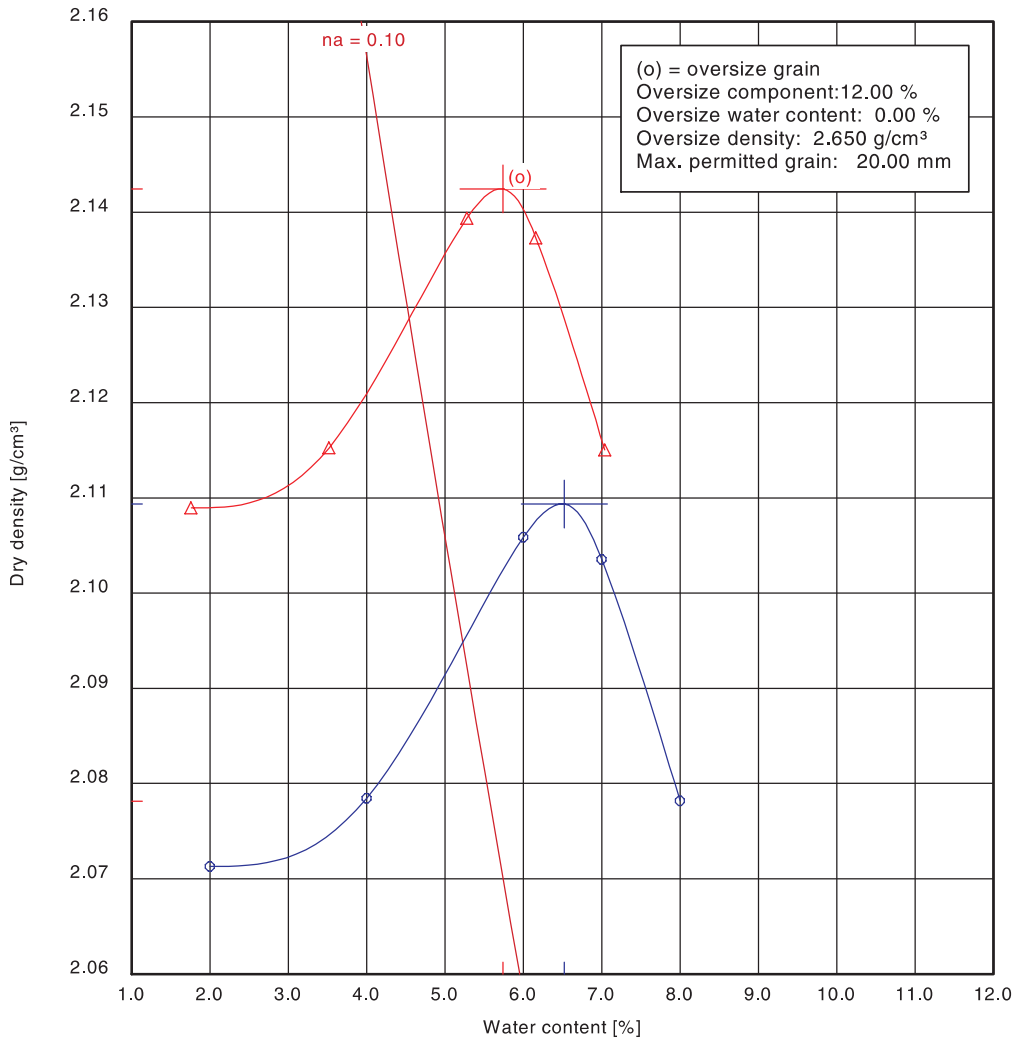
# Proctor curve

## Example 1

Edited by: Buß

Date: 12.02.2002

Test number: 1  
Sampling location: Axis A12  
Depth: Base grade  
Type of sampling: disturbed  
Soil type: clay, silty  
Sample taken on: 10.02.2002



(o) 100 % proctor density  $\rho_{Pr} = 2.142 \text{ g/cm}^3$

Optimum water content  $w_{Pr} = 5.7 \%$

(o) 97.0 % of proctor density  $\rho_d = 2.078 \text{ g/cm}^3$

min/max water content  $w = - / - \%$

(o) 95.0 % of proctor density  $\rho_d = 2.035 \text{ g/cm}^3$

min/max water content  $w = - / - \%$