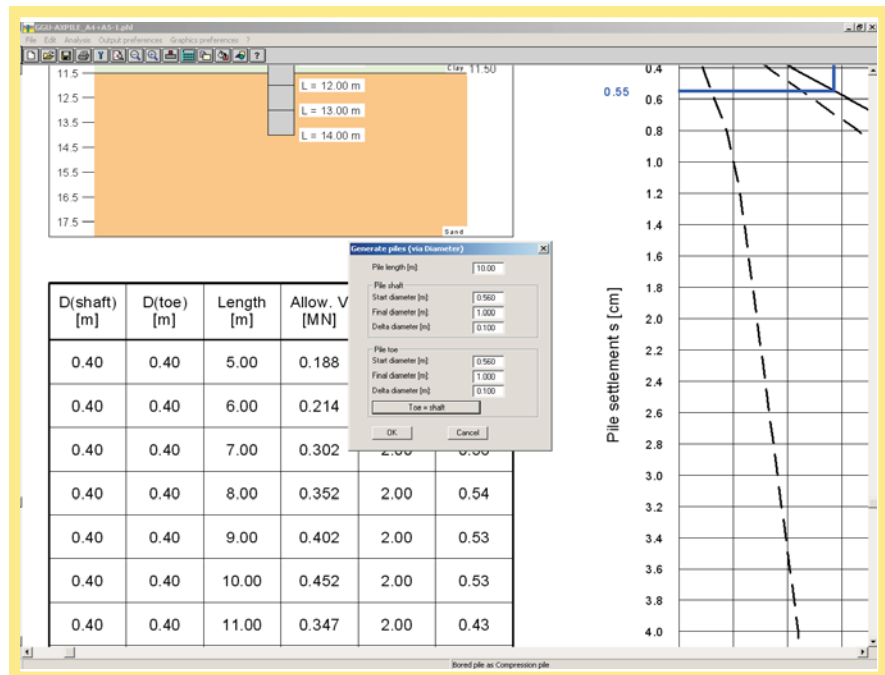
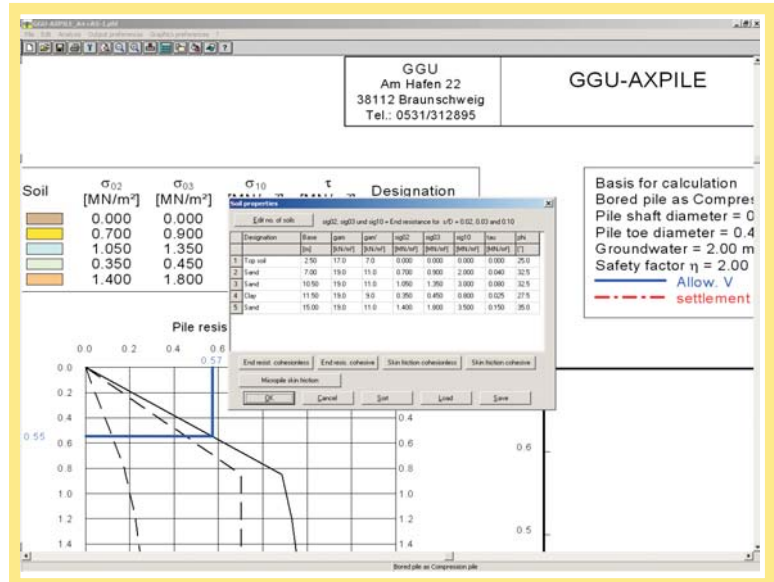


Descripción

GGU-AXPILE – Cálculo de Pilotes con Perforación previa, Pilotes Hincados y presentación gráfica de resultados.

Propiedades Técnicas:

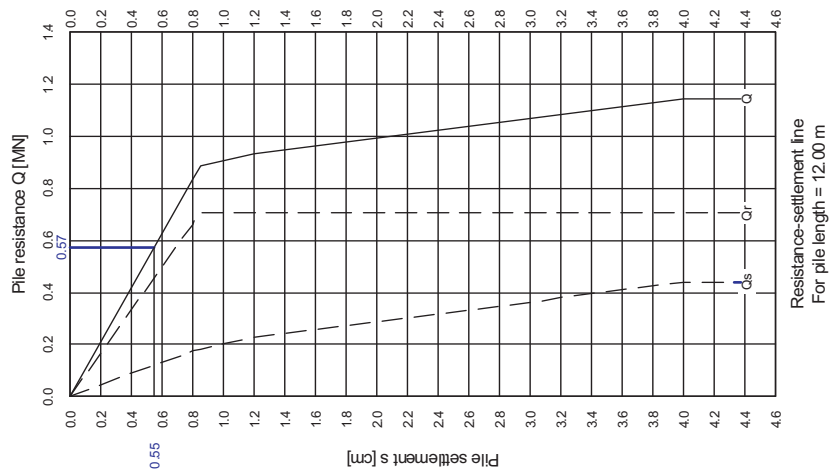
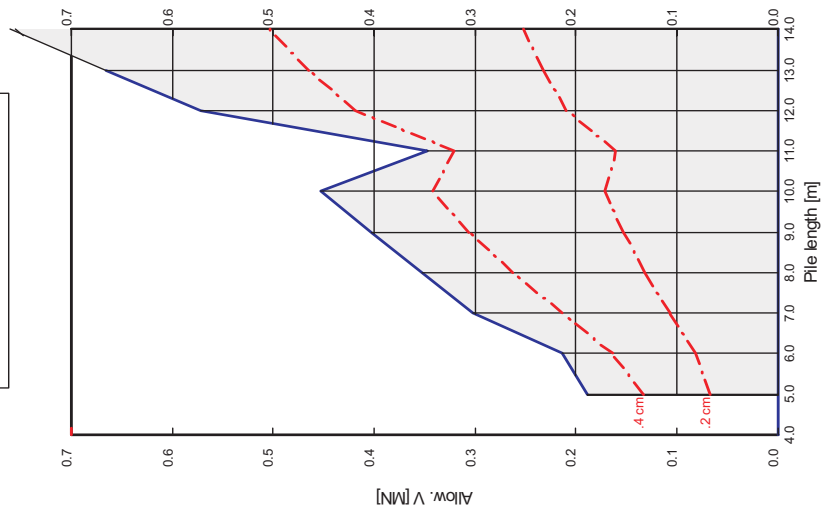
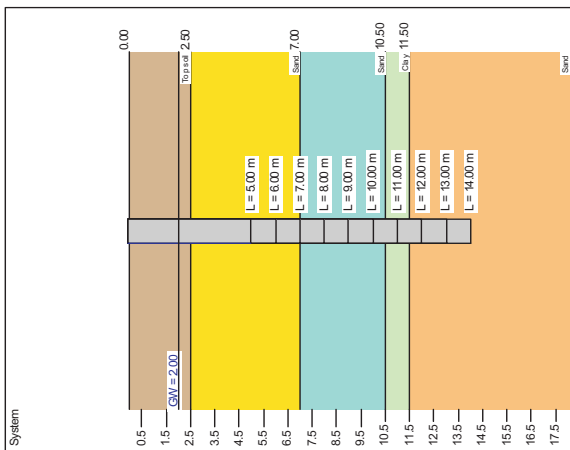
- Cálculo a elección con factores de seguridad globales o con factores de seguridad parciales.
- Cálculo de Pilotes con perforación previa.
- Cálculo de Pilotes Hincados.
- Cálculo de Pilotes a Compresión o Tracción para secciones circulares o rectangulares.
- Determinación de cargas admisibles para Pilotes bajo consideración de las propiedades del suelo.
- Variación de las longitudes y del diámetro del Pilote (lados).
- Limitación del radio de incidencia en el cálculo de Pilotes a Tracción.
- Presentación de las cargas admisibles en función al diámetro y la longitud.
- Curva Capacidad de Carga-Asentamiento para las longitudes de Pilote escogidas.
- Ingreso de datos al sistema con alturas absolutas.
- Edición libre de la hoja de emisión.
- Copia de detalles de pantalla, por ejemplo para edición del texto.
- Sistema MiniCAD para rótulos adicionales en el gráfico



GGU Am Helen 22 38112 Braunschweig Tel.: 0531/312895	GGU-AXPILE	Report No: 9999 / 01 Attachment no.: 4
---	------------	---

Basis for calculation
 Bored pile as Compression pile
 Pile shaft diameter = 0.40 m
 Pile toe diameter = 0.40 m
 Groundwater = 2.00 m
 Safety factor h = 2.00
 Allow. V ——— settlement

Soil	S ₀₂ [MN/m]	S ₀₃ [MN/m]	S ₁₀ [MN/m]	t [MN/m]	Designation
Top soil	0.000	0.000	0.000	0.000	Top soil
Sand	0.700	0.900	2.000	0.040	Sand
Sand	1.050	1.350	3.000	0.080	Sand
Clay	0.350	0.450	0.800	0.025	Clay
Sand	1.400	1.800	3.500	0.150	Sand



D(shaft) [m]	D(toe) [m]	Length [m]	Allow. V [MN]	h [-]	s [cm]
0.40	0.40	5.00	0.188	2.00	0.57
0.40	0.40	6.00	0.214	2.00	0.52
0.40	0.40	7.00	0.302	2.00	0.56
0.40	0.40	8.00	0.352	2.00	0.54
0.40	0.40	9.00	0.402	2.00	0.53
0.40	0.40	10.00	0.452	2.00	0.53
0.40	0.40	11.00	0.347	2.00	0.43
0.40	0.40	12.00	0.572	2.00	0.55
0.40	0.40	13.00	0.666	2.00	0.57
0.40	0.40	14.00	0.760	2.00	0.60